

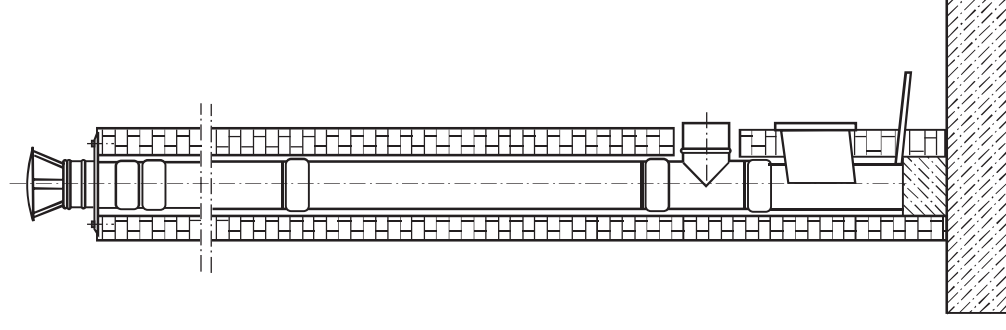
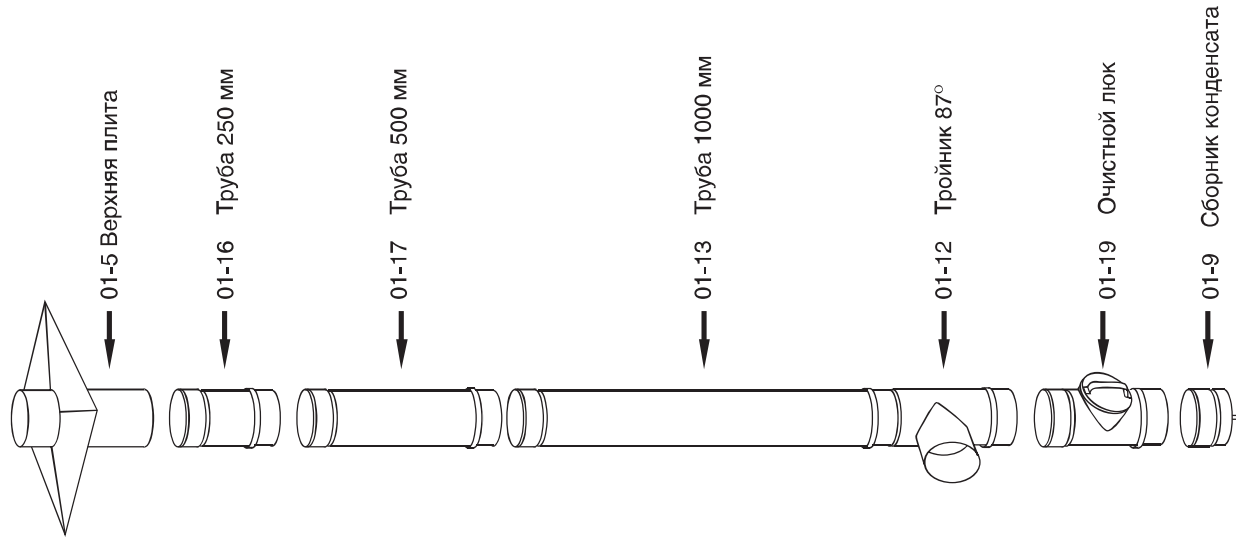
Действителен с 11. 2008

СТАЛHTECH

ЭЛЕМЕНТЫ ОДНОСТЕННОЙ СИСТЕМЫ ДЫМОХОДОВ

сталь 1.4521 - 0,5 мм

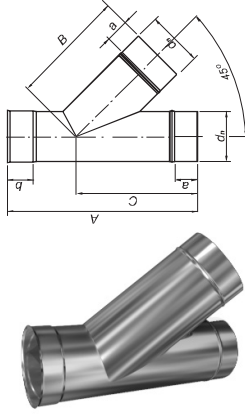
Применяются для монтажа в шахтах и на соединительных линиях
от патрубков котла до тройника дымовой трубы



Тройник ОТК-45

Индекс	° ≤ Lмм	φ Lмм	fl Lмм	fl Lмм	φ Lмм	Цена*
О	ОТК-120-45	О	О	О	О	1100
О	ОТК-130-45	О	О	О	О	1100
О	ОТК-140-45	О	О	О	О	1100
О	ОТК-150-45	О	О	О	О	1100
О	ОТК-160-45	О	О	О	О	1100
О	ОТК-180-45	О	О	О	О	1100
О	ОТК-200-45	О	О	О	О	1100
О	ОТК-225-45	О	О	О	О	1100
О	ОТК-250-45	О	О	О	О	1100

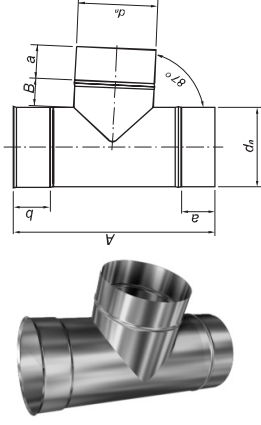
Применяется для входа в канал дымовой трубы. Вместе с коленом ОК-45 используется в условиях ограниченного пространства, либо для улучшения аэродинамических показателей



Тройник ОТК-90

Индекс	° ≤ Lмм	φ Lмм	fl Lмм	fl Lмм	φ Lмм	Цена*
О	ОТК-120-90	О	О	О	О	1100
О	ОТК-130-90	О	О	О	О	1100
О	ОТК-140-90	О	О	О	О	1100
О	ОТК-150-90	О	О	О	О	1100
О	ОТК-160-90	О	О	О	О	1100
О	ОТК-180-90	О	О	О	О	1100
О	ОТК-200-90	О	О	О	О	1100
О	ОТК-225-90	О	О	О	О	1100
О	ОТК-250-90	О	О	О	О	1100

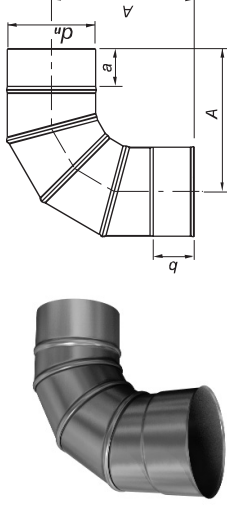
Применяется для входа в канал дымовой трубы



Колено ОК-90

Индекс	° ≤ Lмм	φ Lмм	fl Lмм	fl Lмм	φ Lмм	Цена*
О	ОК-120-90	О	О	О	О	1100
О	ОК-130-90	О	О	О	О	1100
О	ОК-140-90	О	О	О	О	1100
О	ОК-150-90	О	О	О	О	1100
О	ОК-160-90	О	О	О	О	1100
О	ОК-180-90	О	О	О	О	1100
О	ОК-200-90	О	О	О	О	1100
О	ОК-225-90	О	О	О	О	1100
О	ОК-250-90	О	О	О	О	1100

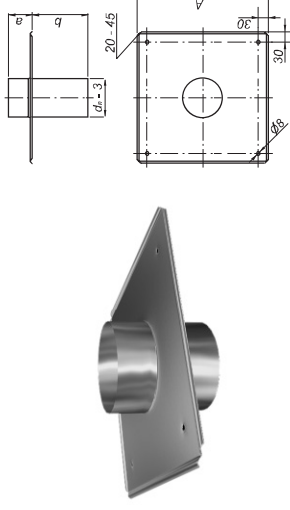
Чаще всего используется на соединительных линиях и служит для поворота на 90°



Кровельная плита ОКПП

Индекс	° ≤ Lмм	φ Lмм	fl Lмм	fl Lмм	φ Lмм	Цена*
О	ОКПП-120	О	О	О	О	1100
О	ОКПП-130	О	О	О	О	1100
О	ОКПП-140	О	О	О	О	1100
О	ОКПП-150	О	О	О	О	1100
О	ОКПП-160	О	О	О	О	1100
О	ОКПП-180	О	О	О	О	1100
О	ОКПП-200	О	О	О	О	1100
О	ОКПП-225	О	О	О	О	1100
О	ОКПП-250	О	О	О	О	1100

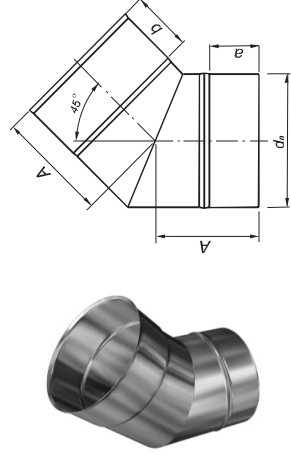
Применяется на выходе из шахты и предохраняет её от попадания атмосферных осадков



Колено ОК45

Индекс	° ≤ Lмм	φ Lмм	fl Lмм	fl Lмм	φ Lмм	Цена*
О	ОК-120-45	О	О	О	О	1100
О	ОК-130-45	О	О	О	О	1100
О	ОК-140-45	О	О	О	О	1100
О	ОК-150-45	О	О	О	О	1100
О	ОК-160-45	О	О	О	О	1100
О	ОК-180-45	О	О	О	О	1100
О	ОК-200-45	О	О	О	О	1100
О	ОК-225-45	О	О	О	О	1100
О	ОК-250-45	О	О	О	О	1100

Чаще всего используется на соединительных линиях и служит для поворота на 45°



Заглушка с конденсатоотводчиком ОЗК

Индекс	° ≤ Lмм	φ Lмм	φ Lмм	φ Lмм	φ Lмм	Цена*
О	ОЗК-120	О	О	О	О	1100
О	ОЗК-130	О	О	О	О	1100
О	ОЗК-140	О	О	О	О	1100
О	ОЗК-150	О	О	О	О	1100
О	ОЗК-160	О	О	О	О	1100
О	ОЗК-180	О	О	О	О	1100
О	ОЗК-200	О	О	О	О	1100
О	ОЗК-225	О	О	О	О	1100
О	ОЗК-250	О	О	О	О	1100

Применяется для отвода конденсата из дымохода. Монтируется под очистным люком



ЭЛЕМЕНТЫ ДВУСТЕННОЙ СИСТЕМЫ ДЫМОХОДОВ

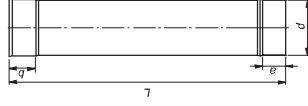
внутренний слой 1.4521 - 0,5 мм, наружный слой 1.4509 - 0,5 мм

Предназначены для монтажа как внутри, так и на фасаде зданий, применяются для комплектации как соединительной линии, так и самой дымовой трубы

Труба OT-250

Индекс	φ ± 0,1мм	· 0,1мм	Цена*
О	OT-120-250	00	0 011
О	OT-130-250	0	0 01E
И	OT-140-250	0	0 01A
И	OT-150-250	0	0 011
И	OT-160-250	0	0 011
И	OT-180-250	0E	0 01E
Е	OT-200-250	0	0 011
Е	OT-225-250	00	0 010
А	OT-250-250	0	0 010

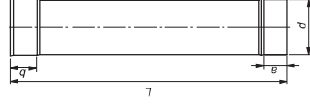
Труба длиной L=250 мм



Труба OT-500

Индекс	φ ± 0,1мм	· 0,1мм	Цена*
О	OT-120-500	00	0E0E
О	OT-130-500	0	0 011
И	OT-140-500	0	0 010
И	OT-150-500	0	0 01E
И	OT-160-500	0	0 010
И	OT-180-500	0E	0 011
Е	OT-200-500	0	0 010
Е	OT-225-500	00	0 A0E
А	OT-250-500	0	0 011

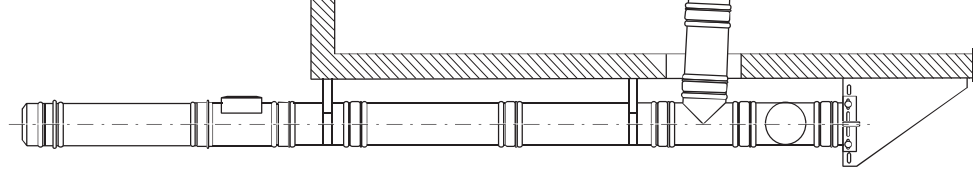
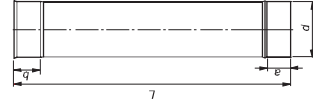
Труба длиной L=500 мм



Труба OT-1000

Индекс	φ ± 0,1мм	· 0,1мм	Цена*
О	OT-120-1000	00	0 00E
О	OT-130-1000	0	0 00E
И	OT-140-1000	0	0 011
И	OT-150-1000	0	0 01A
И	OT-160-1000	0	0 011
И	OT-180-1000	0E	0 011
Е	OT-200-1000	0	0 01A
Е	OT-225-1000	00	0 010
А	OT-250-1000	0	0 011

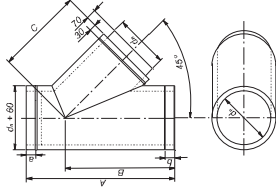
Труба длиной L=1000 мм



Тройник ДТР-45

Индекс	° ±Δmm	φΔmm	Δmm	φmm	mm	mm	mm	Цена*
О ДТР-120-45	00							000000
О ДТР-130-45	0							010000
І ДТР-140-45	0							010000
І ДТР-150-45	0							000000
І ДТР-160-45	0							000000
І ДТР-180-45	0E							010000
E ДТР-200-45	0							000000
E ДТР-225-45	00							010000
A ДТР-250-45	0							000000

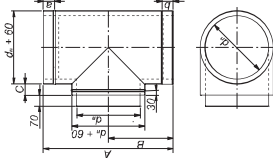
Применяется для входа в канал дымовой трубы. Вместе с коленом ДК-45 используется в условиях ограниченного пространства, либо для улучшения аэродинамических показателей



Тройник ДТР-90

Индекс	° ±Δmm	φΔmm	Δmm	φmm	mm	mm	mm	Цена*
О ДТР-120-90	00							000000
О ДТР-130-90	0							000000
І ДТР-140-90	0							000000
І ДТР-150-90	0							010000
І ДТР-160-90	0							010000
І ДТР-180-90	0E							000000
E ДТР-200-90	0							000000
E ДТР-225-90	00							000000
A ДТР-250-90	0							000000

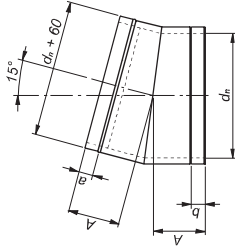
Применяется для входа в канал дымовой трубы



Колено ДК-15

Индекс	° ±Δmm	φΔmm	Δmm	φmm	mm	mm	mm	Цена*
О ДК-120-15	00							010000
О ДК-130-15	0							010000
І ДК-140-15	0							010000
І ДК-150-15	0							000000
І ДК-160-15	0							000000
І ДК-180-15	0E							000000
E ДК-200-15	0							000000
E ДК-225-15	00							010000
A ДК-250-15	0							000000

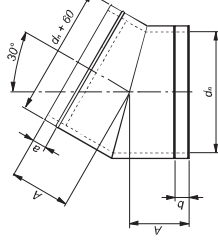
Чаще всего используется на соединительных линиях и служит для поворота на 15°



Колено ДК-30

Индекс	° ±Δmm	φΔmm	Δmm	φmm	mm	mm	mm	Цена*
О ДК-120-30	00							000000
О ДК-130-30	0							000000
І ДК-140-30	0							000000
І ДК-150-30	0							000000
І ДК-160-30	0							000000
І ДК-180-30	0E							000000
E ДК-200-30	0							000000
E ДК-225-30	00							000000
A ДК-250-30	0							000000

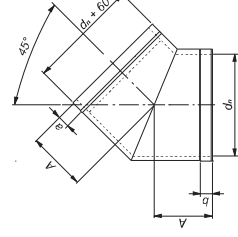
Чаще всего используется на соединительных линиях и служит для поворота на 30°



Колено ДК-45

Индекс	° ±Δmm	φΔmm	Δmm	φmm	mm	mm	mm	Цена*
О ДК-120-45	00							010000
О ДК-130-45	0							000000
І ДК-140-45	0							000000
І ДК-150-45	0							000000
І ДК-160-45	0							000000
І ДК-180-45	0E							000000
E ДК-200-45	0							010000
E ДК-225-45	00							010000
A ДК-250-45	0							000000

Чаще всего используется на соединительных линиях и служит для поворота на 45°



Колено ДК-90

Индекс	° ±Δmm	φΔmm	Δmm	φmm	mm	mm	mm	Цена*
О ДК-120-90	00							010000
О ДК-130-90	0							010000
І ДК-140-90	0							000000
І ДК-150-90	0							000000
І ДК-160-90	0							010000
І ДК-180-90	0E							010000
E ДК-200-90	0							010000
E ДК-225-90	00							010000
A ДК-250-90	0							000000

Чаще всего используется на соединительных линиях и служит для поворота на 90°

